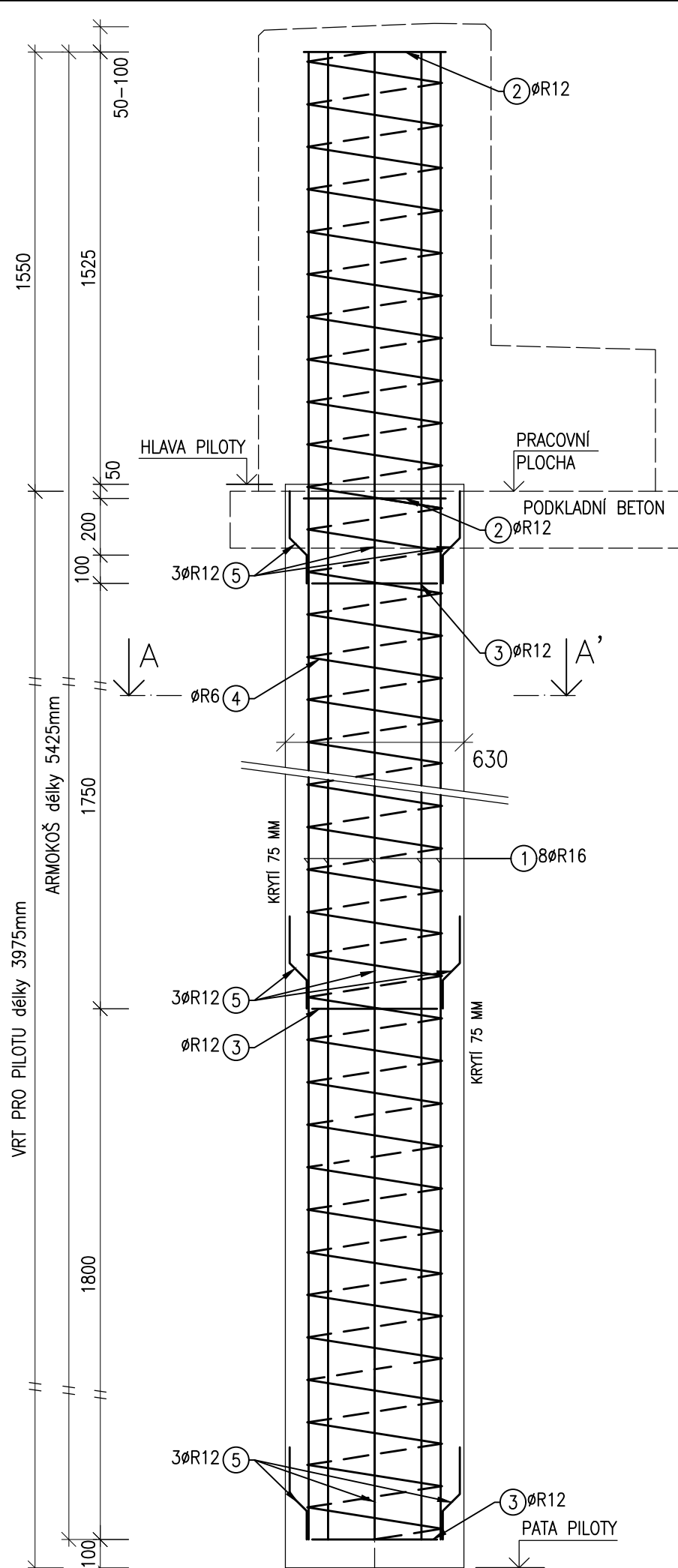
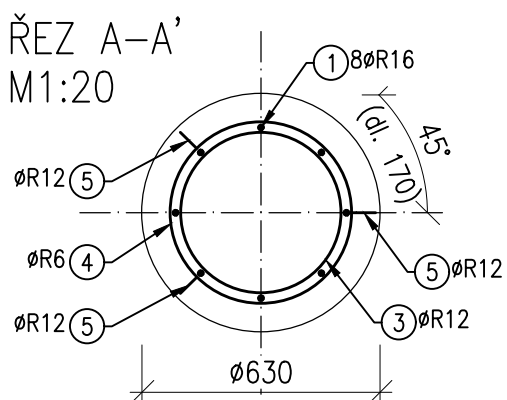
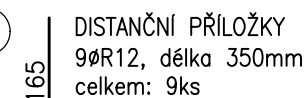
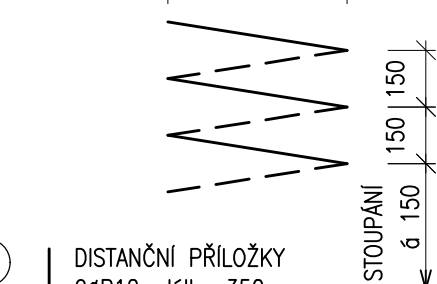
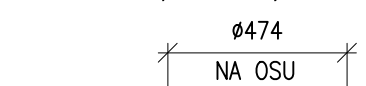
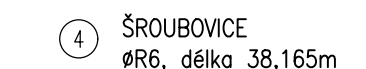
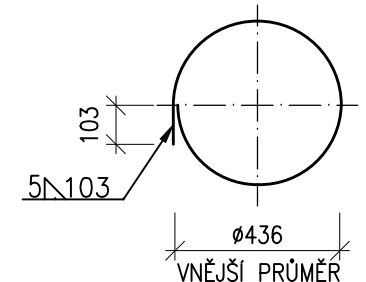
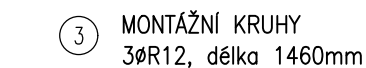
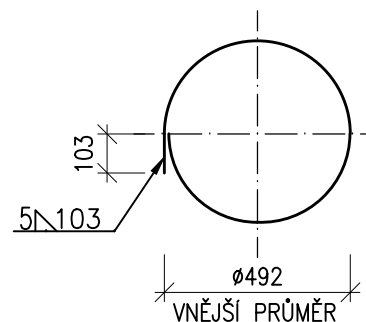


HL. ŽELEZA ARMOKOŠE: 8ØR16



OCEL B500B  
BETON PILOT C25/30 XA1



			ČÍSLO SOUPRAVY:
REVIZE Č.	DATUM	ZMĚNA	



**SUDOP BRNO, spol. s r.o.**  
**Kounicova 26**  
**611 36 Brno**

OBJEDNAVATEL:	Správa železnic, státní organizace, Dlážďená 1003/7, 110 00 Praha 1		tel. : +420 972 625 804
	Stavební správa východ (organizační jednotka)		E-mail: sudop@sudop-brno.cz
PROFESNÍ SKUPINA:	12 MOSTY A TUNELY	VEDOUČÍ PROF. SKUPINY Ing. Karel Pukl	ŘEDITEL Ing. Kamil Chmela
ODPOVĚDNÝ PROJ. ZAKÁZKY Ing. Radoslav Molák	ODPOVĚDNÝ PROJ. PS, SO Ing. Petr Kapoun	NAVRHL, VYPRACOVAL Ing. Tomáš Chytil	KONTROLOVAL Ing. Karel Pukl
KRAJ: Jihomoravský	POVĚŘENÝ OÚ: Židlochovice		STUPEŇ: DSPS
Modernizace a elektrizace trati Hrušovany u Brna - Židlochovice SO 03-16-02 žst. Židlochovice, nástupiště			ZAK. ČÍSLO 20059-01-0820
			ARCH. ČÍSLO 2020340003
			MĚŘITKO 1:20
			POČET FORMÁTŮ 2x A4
			DATUM: 10/2020
Nástupiště 1 - Opěrná zeď - Výkres piloty			ČÁST DOKUM. E.1.2
			PŘÍLOHA 8.4